

# オンライン相談会における注意事項

※ご利用になる前に必ずご一読ください。

## ①相談会日時について

相談会開始時間は土・日・祝日を除く9:00～18:30までとなります。

日程調整については、別途担当者よりご連絡をさせていただきます。

## ②相談会に使用するツールについて

電通共済生協グループのオンライン相談会は「Microsoft Teams」<sup>※</sup>を使用します。

その他のツールやアプリケーションは使用できませんので予めご了承ください。

※使用方法等については左記のリンクをご参照ください。<https://blogs.windows.com/japan/2020/03/09/teamsguide/>

## ③通信料等について

アプリケーションのダウンロードおよびご利用については別途通信料がかかり、組合員様のご負担となります。

相談会時はWi-Fi環境を推奨いたしますが、「Free Wi-Fi」使用時における個人情報漏洩等のリスクにつきましては当生協では一切の責任を負いかねますので予めご了承ください。

## ④接続ができない場合等の対応について

ご使用になるネットワーク環境によっては接続ができない場合がございます。

その場合は別途日程変更や電話での相談対応への変更をご提案させていただく場合がございますので予めご了承ください。

## オンライン相談会までの3STEP

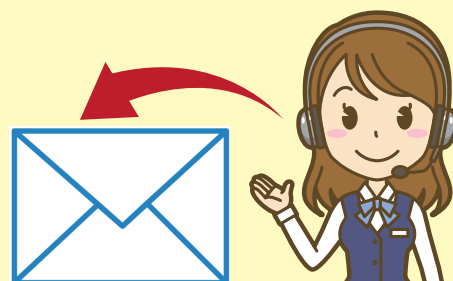


### STEP 1

ホームページから相談会の依頼をします。  
入力をいただいたメールアドレスへ受け付け確認メールが届きます。  
別途担当者からご連絡させていただきますので、  
連絡をお待ちください。

### STEP 2

担当者と相談会日時等を調整いただき、確定後に「Microsoft Teams」の会議参加（相談会）のお知らせメールが届きます。  
相談会当日に使用しますので、破棄せぬようお願いいたします。



### STEP 3

相談会当日は、指定のお時間に会議参加をクリックし、ご準備をお願いします。  
スマートフォン・タブレットでご利用の場合、  
「Microsoft Teams」のアプリケーションをインストールする必要がある場合がございます。